

Windchill PDMLink On Demand

Les avantages du PLM sans les contraintes



Partenaire commercial officiel

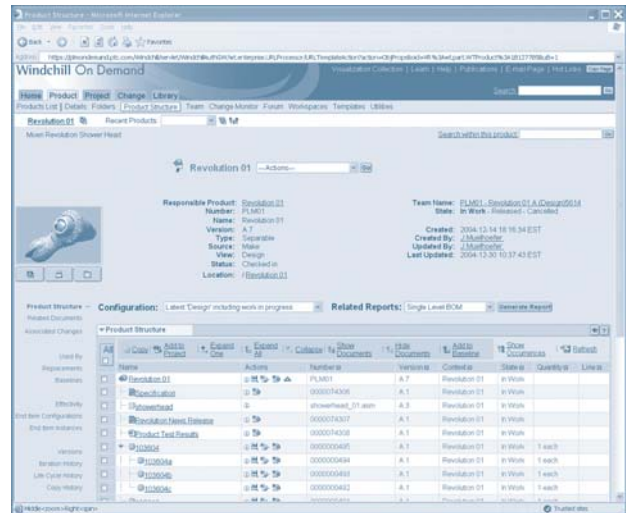
- Déploiement rapide, opérationnel en quelques jours
- Accès permanent en tout lieu
- Abonnement mensuel permettant une évolutivité instantanée sans investissement de départ important
- Solution PLM unique et complète pour votre entreprise
- Hébergement IBM : sécurité, performance et fiabilité

Un environnement de développement de produits complexe n'est plus spécifique aux grandes entreprises industrielles. Les petites et moyennes entreprises connaissent les mêmes problèmes : complexité croissante des produits, masses d'informations numériques de produit et équipes dispersées. Jusqu'à présent, la réponse consistait à déployer sur place une solution de gestion du cycle de vie du produit (PLM, Product Lifecycle Management) que seules les grandes entreprises pouvaient se permettre. Ces solutions capables de répondre aux besoins spécifiques des grandes entreprises nécessitent généralement un investissement de départ important, des ressources informatiques dédiées et des délais de déploiement plus longs.

Gestion du cycle de vie du produit pour tous

La solution PTC PLM On Demand élimine les problèmes rencontrés par les petites et moyennes entreprises qui ont besoin du PLM mais manquent de moyens (humains ou financiers) ou reculent devant les coûts du déploiement d'une solution PLM sur site. Vous n'avez plus rien à craindre du PLM : PTC PLM On Demand, service hébergé par IBM, est une solution simple et complète. Elle possède tous les avantages du PLM (stockage des données, gestion des documents, intégrations directes multi-CAO, modification, collaboration, gestion de projet, visualisation) sans les contraintes :

- Connexion Internet et navigateur Web suffisants (disponibles partout dans le monde)
- Licence d'abonnement flexible par utilisateur et par mois (incluant le logiciel, le matériel, la maintenance, l'hébergement, etc.) suivant l'évolution de vos besoins
- Élimination de la complexité, du temps, du coût et du risque de l'installation, de la maintenance et des mises à niveau
- Compréhension totale des relations et données Pro/ENGINEER
- Seule solution combinant l'ingénierie et la gestion des données d'entreprise et éliminant ainsi la nécessité et le coût d'intégration d'applications isolées



Interface Web conviviale dotée de fonctionnalités de visualisation permettant d'accéder rapidement à des informations relatives au produit et au processus.

Contrôle des données, gage de réussite des produits

Composant de PTC PLM On Demand, Windchill PDMLink On Demand permet à chacun d'accéder facilement aux informations produit et de les visualiser, où qu'il se trouve dans l'entreprise. Ces informations sont toujours exactes et à jour, et elles peuvent provenir des sources les plus variées. Windchill PDMLink On Demand rassemble des informations éparpillées, met de l'ordre dans le chaos des processus de modification et accélère le développement des nouvelles configurations produit. Doté de fonctionnalités de visualisation inégalées, Windchill PDMLink On Demand permet également de s'assurer que des informations produit complexes pourront être visualisées facilement lors des revues de conception ou de fabrication. Orienté Internet, il offre l'avantage d'une utilisation intuitive.

Il peut être combiné de façon transparente à Windchill ProjectLink On Demand afin d'améliorer la gestion de projet collaborative avec les clients, partenaires, fournisseurs et sous-traitants sans pour autant encombrer votre solution PDM ou donner accès à vos informations produit confidentielles.

Avantages

Windchill PDMLink On Demand offre des avantages concrets :

- Diminution de la durée du cycle de développement de produits
- Réutilisation accrue des pièces
- Moins de temps passé à rechercher les informations
- Moins de reprise technique et de mise au rebut
- Moins de temps consacré au processus de modification technique

Fonctionnalités complètes

Simple

Orienté Web

- Accès aux informations produit basé sur le rôle, nécessitant simplement un navigateur Web
- Page d'accueil affichant le travail en cours, les tâches, le carnet personnel et les abonnements/notifications
- Forums de discussion consacrés à un produit ou un thème spécifique

Visualisation intégrée

- Localisation et vérification plus rapides et plus faciles du contenu grâce à des miniatures 2D ou 3D
- Validation des données techniques/CAO ne nécessitant pas l'application d'origine et ajout de commentaires avec annotations associées aux itérations

Puissant

Contrôle des informations produit et accès sécurisé

Bénéficiez d'un coffre-fort sécurisé unique pour tous les types de données produit, et de fonctionnalités complètes de gestion des documents incluant l'intégration, la récupération, l'historique, la recherche et le contrôle d'accès par rôle. Contrôlez l'évolution du produit grâce à la gestion de son cycle de vie.

Gestion des modifications

Automatisez les modifications en gardant la possibilité de créer, de réviser et d'analyser l'impact des modifications sur les données produit associées. Utilisez des procédures simples pour les modifications simples et des procédures complètes pour les modifications à forte incidence, incluant notamment les rapports de problème, les demandes et les avis de modification.

Gestion des configurations

Créez, gérez et générez toutes les vues d'informations produit et d'effectivité nécessaires, y compris les nomenclatures de conception ou de fabrication.

Connecté

Partie intégrante du système de développement de produits (PDS) de PTC

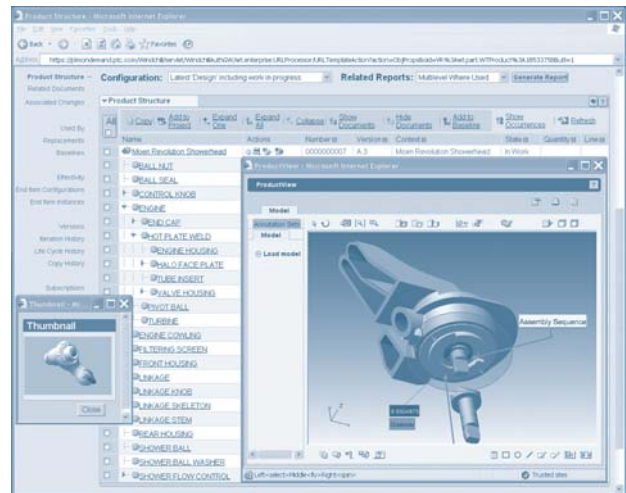
Permet aux utilisateurs de travailler de façon totalement transparente avec Pro/ENGINEER® Wildfire™ et Windchill ProjectLink On Demand™.

Intégré à d'autres applications

- Intégrations CFAO directes pour Pro/ENGINEER, AutoCAD®, CATIA® V5, Unigraphics®, Autodesk Inventor® et SolidWorks®
- Menus déroulants dans les applications Microsoft® Office pour la recherche, l'intégration et la récupération

Support technique

PTC est une entreprise certifiée ISO-9001 proposant des outils primés de support en ligne pour répondre aux besoins des entreprises internationales.



Fichiers visualisables accessibles durant tout le processus, mettant les informations produit à la disposition de tous, et pas seulement des ingénieurs.

Infrastructure IBM On Demand sécurisée et évolutive

Laissez l'infrastructure et les opérations aux soins de PTC et du leader mondial de l'hébergement, IBM. Vous ne devez pas vous soucier de l'achat, de l'installation ou de la maintenance de matériel ou de logiciels. Les mises à jour du service et l'accès aux nouvelles fonctionnalités se font de manière homogène et transparente.

L'hébergement et le contrôle de l'e-business par IBM donnent accès à des fonctionnalités de sécurité, de performance et de fiabilité généralement réservées aux clients figurant au classement de Fortune 500. Les fonctions de sécurité avancées au niveau du réseau, du serveur et de l'application garantissent la protection de votre propriété intellectuelle. Vous bénéficiez en outre de résultats optimaux grâce à une architecture ultraperformante dotée d'un équilibrage des charges et offrant un accès Internet haut débit via des réseaux à dorsale de niveau 1.

Formation sur Internet

Pour les aider à adopter plus rapidement ce service et à améliorer leur productivité, PTC offre aux utilisateurs des inscriptions aux formations sur Internet organisées par PTC University. Ces formations, orientées rôles, que vous suivez à votre propre rythme vous permettent d'acquérir, au moment où cela vous convient le mieux, les connaissances appropriées.

Revendeurs certifiés par PTC

PTC PLM On Demand est proposé par le biais des revendeurs certifiés par PTC.

Complément d'informations

Pour en savoir plus sur PTC PLM On Demand, visitez notre site Web à l'adresse <http://www.ptc.com/go/ondemand>.

©2005, Parametric Technology Corporation (PTC). Tous droits réservés. Les informations contenues dans le présent document sont fournies à titre informatif uniquement, sont susceptibles d'être modifiées sans préavis et ne sauraient en aucun cas tenir lieu de garantie, d'engagement, de condition ou d'offre de la part de PTC. PTC, le logo PTC, Pro/ENGINEER et tous les logos et noms de produit PTC sont des marques de fabrique ou des marques déposées de PTC et/ou de ses filiales aux États-Unis d'Amérique et dans tous les autres pays. Tous les autres noms de produit ou de société appartiennent à leurs propriétaires respectifs.