

# Windchill® PDMLink™

Contrôler tout le contenu et les processus qui déterminent le développement de produits

Non seulement Windchill PDMLink capture, configure et gère les informations produit à chaque étape du cycle de vie du produit mais il prend en charge efficacement les initiatives prises décidées par votre entreprise pour optimiser les principaux processus métier. Résultat : vous pouvez enfin aligner votre développement de produits sur les objectifs stratégiques de votre entreprise et améliorer les performances de celle-ci.

Windchill PDMLink permet aux industriels de réunir des informations produit éparpillées et de mettre de l'ordre dans des processus de développement confus. Grâce à ses puissantes fonctionnalités de gestion des contenus, des configurations et des modifications, Windchill PDMLink contribue à assurer le succès de votre produit.

## Avantages clés

### Meilleure qualité du produit

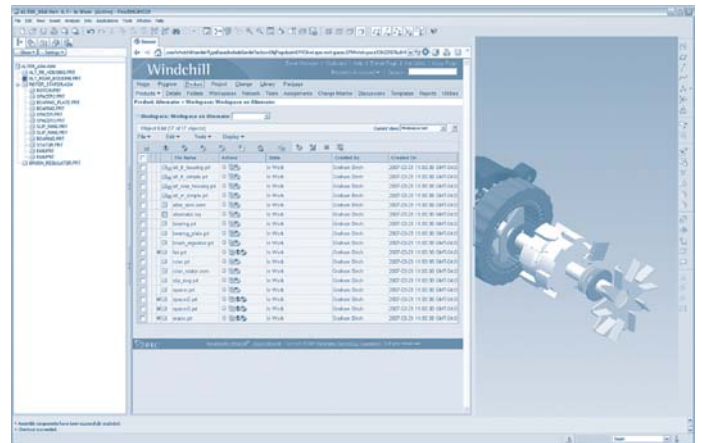
Avec une définition numérique de produit unique et complète, Windchill PDMLink améliore la qualité du produit en éliminant les erreurs associées aux données incomplètes ou en double. Les problèmes potentiels peuvent désormais être identifiés plus tôt dans le processus. Tous les niveaux de contenu (des structures d'assemblage finales aux composants individuels) étant configurés, gérés et stockés dans un référentiel central, chacun dispose d'un accès immédiat aux mêmes informations produit.

### Diminution des erreurs de traitement et de la reprise

Windchill PDMLink inclut un processus complet de gestion des modifications capable de traiter aussi bien les modifications simples et peu coûteuses que les modifications complexes et importantes tout en documentant automatiquement l'historique des changements de version et l'historique des itérations. Ce processus permet d'éliminer les problèmes causés par des erreurs de communication ou par des retards de transmission des modifications d'un produit.

### Prise en charge du développement de produits au niveau mondial

Windchill PDMLink a été conçu pour prendre en charge le développement de produits réparti à l'aide d'une architecture Web capable de coordonner des bases de données répliquées en plusieurs endroits du monde. Chacun, où qu'il se trouve, au sein de l'entreprise ou dans la chaîne logistique étendue, peut désormais communiquer et collaborer au développement de produits. Les activités et les événements peuvent être surveillés indépendamment de leur emplacement, ce qui vous permet d'identifier les goulots d'étranglement potentiels ou les tâches en double.



Windchill PDMLink vous permet de gérer la définition numérique de produit complète.

## Amélioration de l'efficacité technique

Intuitive et basée sur les rôles, l'interface utilisateur offre une visualisation interactive et permet aux ingénieurs de naviguer rapidement dans les informations produit, de rechercher et de gérer du contenu (CAO mécanique/électrique, logiciel, documentation, structures produit, modifications en attente). Les concepts faciles à comprendre, centrés sur le produit, et l'accès simple et sécurisé aux affectations et tâches individuelles contribuent à améliorer la productivité.

## Caractéristiques

### Gestion performante des configurations

- Gestion de l'évolution des configurations dans le temps à l'aide de modèles du cycle de vie prêts à l'emploi pouvant être modifiés et réutilisés
- Création et gestion de plusieurs vues de la structure produit (par exemple : telle que conçue, telle que prévue)
- Définition de règles d'interchangeabilité, y compris l'utilisation d'articles alternatifs et de substituts
- Création de nouveaux numéros d'article pour les modifications importantes, maintien des numéros existants pour les petites modifications avec les niveaux de révision/itération
- Utilisation de méthodes d'effectivité de date, de lot, de produit ou de numéro de série de composant
- Définition et gestion de variantes de produit spécifiques au client sur la base d'un ensemble défini d'options disponibles

### Processus prêt à l'emploi de gestion des modifications fondé sur les meilleures pratiques

- Création, gestion, routage et suivi des rapports de problème, des demandes de modification et des avis de modification à l'aide de conditions et modèles définis par le client
- Application de procédures simples pour les petites modifications, de modifications massives et de procédures complexes pour les modifications à fort impact
- Tableau de bord indiquant les tendances quant à la quantité, à l'importance et au temps de cycle des modifications
- Gestion des déviations et dérogations avec l'équipe de fabrication

### Gestion complète du contenu du produit

- Stockage sécurisé de toutes les données produit par intégration/récupération, historique, recherche et contrôle d'accès
- Suivi, stockage et partage de plusieurs versions/itérations de structures produit, de données de la définition de produit, de modèles Pro/ENGINEER et (en option) d'autres systèmes MCAD et ECAD, y compris CADDs®, AutoCAD®, CATIA®, Unigraphics®, Mentor Graphics®, Zuken® et Cadence®
- Gestion et association d'autre contenu de produit, comme les spécifications produit, les publications techniques, les résultats de la simulation, les plans de production et les objets visualisables 3D
- Requête portant sur les informations du produit à l'aide d'un moteur de recherche intégré
- Création et gestion de lots de données de conception (articles, modèles CAO, objets de modification, documents), visualisation, configuration de référence, interaction en ligne, partage avec des partenaires externes hors ligne

### Automatisation du processus métier et génération de rapports

- Définition graphique ou extension de processus prédéfinis, pilotés par workflow, pour automatiser et gérer la progression des tâches de développement de produits
- Affectation automatique de notifications pour les événements clés, comme la révision d'une nomenclature d'assemblage ou la validation d'un document de conception
- Application de délais avec politique de remontée pour les notifications proactives et de suivi
- Utilisation du moteur de génération de rapports Cognos pour générer des rapports prédéfinis, et (en option) pour créer des rapports ou modifier des rapports existants à l'aide de la structure Cognos

### Visualisation étendue

- Identification facile des articles par la visualisation de vignettes créées automatiquement lors de l'intégration dans la CAO
- Facilité de visualisation, de collaboration, d'investigation et de markup des informations produit précises en 2D et 3D à l'aide des fonctionnalités de visualisation incorporées de ProductView® Lite de PTC

### Intégration dans d'autres applications

- Téléchargement et chargement de données produit avec Microsoft Excel
- Intégration à l'application Microsoft Outlook de messagerie électronique et de conférence
- Intégration à Rational ClearCase pour partager les binaires ou le code logiciel
- Intégration à Arbortext®, le logiciel de publication de PTC, pour optimiser et rationaliser le processus de publication technique
- Intégration aux systèmes existants et systèmes de gestion d'entreprise ERP (en option)

### Évolutivité et sécurité

- Réplication intelligente du contenu dans des coffres-forts distants pour utilisation par des équipes de conception réparties
- Évolutivité totale, capacité de gérer plusieurs milliers d'utilisateurs simultanés
- Définition de la sécurité au niveau du domaine (utilisateur, groupe, rôle), de la maturité (état du cycle de vie) ou de l'instance (dossier individuel, document, article)
- Prise en charge des règles de contrôle d'accès pour le contrôle d'exportation

### Configuration requise

- Système d'exploitation du serveur :
  - Microsoft Windows (32 bits et 64 bits) : XP, Vista, Windows 2003 Server
  - Unix (32 bits et 64 bits) : Solaris, HP-UX, AIX
  - Linux (64 bits) : Red Hat Enterprise Linux 4
- Navigateur : Internet Explorer versions 6.0 et 7.0, Mozilla Firefox versions 2.0 et supérieures
- Base de données : Oracle 10g et SQL Server 2005
- Langues prises en charge : allemand, anglais, chinois (simplifié et traditionnel), coréen, espagnol, français, italien, japonais

Pour obtenir des informations à jour sur le support des plates-formes, consultez notre site Web à la page suivante : [www.ptc.com/partners/hardware/current/support.htm](http://www.ptc.com/partners/hardware/current/support.htm)

Remarque : PTC se réserve le droit de modifier à son gré la date de disponibilité de ses produits, de même que leurs fonctions ou fonctionnalités.

© 2008, Parametric Technology Corporation (PTC). Tous droits réservés. Les informations contenues dans le présent document sont fournies à titre d'information uniquement, sont susceptibles d'être modifiées sans préavis et ne sauraient en aucun cas tenir lieu de garantie, d'engagement, de condition ou d'offre de la part de PTC. PTC, Windchill, Pro/ENGINEER et tous les logos et noms de produit PTC sont des marques de fabrique ou des marques déposées de PTC et/ou de ses filiales aux États-Unis d'Amérique et dans tous les autres pays. Tous les autres noms de produit ou de société cités dans le présent document appartiennent à leurs propriétaires respectifs.