

Présentation des packages Pro/ENGINEER®

DE PUISSANTES SOLUTIONS DE DÉVELOPPEMENT DE PRODUITS POUR LES ENTREPRISES DE TOUTES TAILLES

**UNE PLATE-FORME UNIQUE. UNE PUISSANCE MAXIMALE.
UNE SOLUTION POUR CHAQUE ENTREPRISE.**

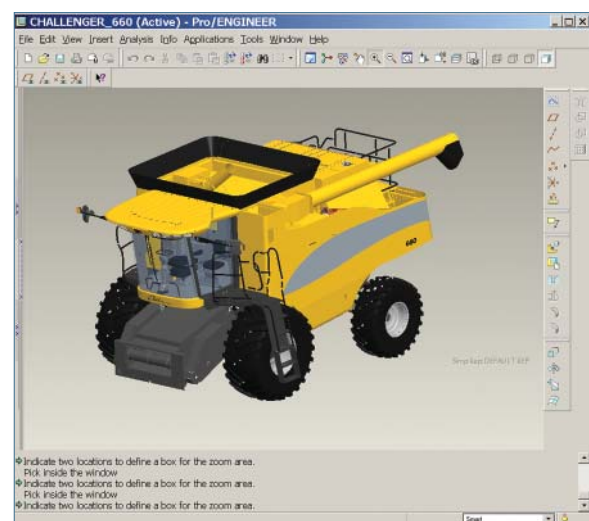
PTC offre aujourd'hui la gamme de packages de développement de produits la plus étoffée du marché. Quel que soit le package choisi, vous êtes certain de travailler avec les outils les plus rapides et les plus complets de l'industrie alliant convivialité, prix abordable et possibilité de mise à niveau pour répondre aux diverses exigences de votre secteur d'activité.

Un jeu complet de solutions CAO sur une plate-forme intégrée unique

Les entreprises de conception et de fabrication sont contraintes de développer davantage de produits dans des délais plus courts sans sacrifier l'innovation ou la qualité. Les solutions Pro/ENGINEER de CAO/FAO/IAO intégrées constituent une véritable référence au niveau mondial et vous aident à réaliser des conceptions de la plus haute qualité dans les délais les plus courts. L'évolutivité illimitée de Pro/ENGINEER permet d'ajouter des utilisateurs et d'étendre les fonctionnalités par le biais de nouveaux modules pour suivre l'évolution de vos besoins. De plus, comme Pro/ENGINEER fait intégralement partie du système de développement de produits (PDS) de PTC, votre solution de CAO 3D fonctionne en harmonie avec les produits phare de PTC comme Windchill® (gestion du contenu et des processus), ProductView™ (maquette avancée et visualisation interactive), Mathcad® (calcul technique) et Arbortext® (publication dynamique).

	Pro/ENGINEER Foundation XE	Pro/ENGINEER Advanced SE	Pro/ENGINEER Advanced XE	Pro/ENGINEER Enterprise SE	Pro/ENGINEER Enterprise XE
CAO 3D Modélisation avancée, dessin, assemblage, tôlerie, etc.	●	●	●	●	●
Gestion des données techniques		● On-Demand inclus	●	●	●
Modules pour conception étendue Génération de surfaces de forme libre, conception descendante, câblage, tuyauterie, dynamique de mécanisme, etc.			● Un module	● Tous modules inclus	●
Collaboration et gestion de projets				●	●
Simulation et analyse Calcul technique Visualisation d'entreprise Éditeur de documentation					●

Chaque package Pro/ENGINEER inclut un jeu de fonctionnalités puissant et évolutif.



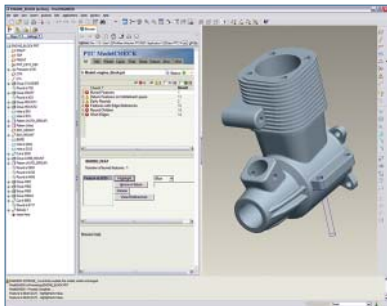
Pro/ENGINEER offre puissance et évolutivité pour répondre aux besoins complexes des industriels.

Packages Pro/ENGINEER

Pro/ENGINEER Foundation XE (Extended Edition)

Ce package de CAO 3D se caractérise par sa puissance, sa convivialité et son évolutivité. Il comprend la gamme de fonctionnalités de base de modélisation et de conception la plus étendue de l'industrie pour créer rapidement des conceptions de grande qualité. Il inclut les fonctionnalités suivantes :

- Modélisation solide en 3D
- Documentation détaillée : dessins 2D/3D
- Génération de surfaces techniques
- Modélisation d'assemblage
- Modélisation de soudures et documentation
- Conception mécanique et animation de conception
- ModelCHECK™, outil de validation de conception
- Interopérabilité et réparation des données importées
- Fonctionnalités Web intégrées
- Bibliothèques complètes de pièces, de fonctions, d'outils et autres

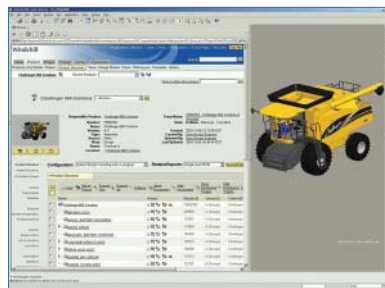


Les fonctionnalités de validation de conception Pro/ENGINEER dans ModelCHECK répondent à vos problèmes de qualité car elles assurent le respect, la mise en œuvre et le déploiement des normes et des meilleures pratiques de votre entreprise.

Pro/ENGINEER Advanced SE (Standard Edition)

Les meilleurs outils de CAO 3D sont associés à une solution de gestion de données hébergée et facile à déployer. Spécialement conçue pour les entreprises qui doivent accélérer leurs cycles de développement, Pro/ENGINEER Advanced SE vous aide à réagir plus rapidement aux changements de spécifications, à partager les informations produit et à réduire les coûts. Ce package regroupe :

- Pro/ENGINEER Foundation XE, à savoir de puissantes fonctionnalités de CAO 3D pour créer des conceptions de très grande qualité
- Windchill® PDMLink™, pour une gestion de données complète et fiable (hébergement IBM On Demand inclus)
- Formation PTC University sur Internet, accès instantané à une formation en ligne sur la gestion des données Pro/ENGINEER dans Windchill

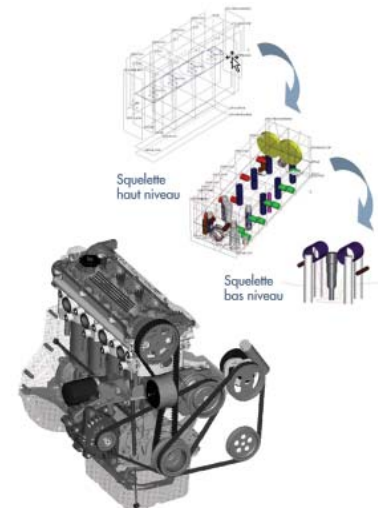


Accédez aux fonctionnalités de gestion de données Windchill PDMLink directement depuis l'interface utilisateur de Pro/ENGINEER.

Pro/ENGINEER Advanced XE

Ce package est destiné aux ingénieurs qui recherchent une plus grande puissance de conception et des processus de conception plus efficaces. Il permet de disposer de :

- Pro/ENGINEER Foundation XE, le package des fonctionnalités de CAO 3D
- Une option de gestion de donnée au choix :
 - Pro/INTRALINK® pour la gestion des données Pro/ENGINEER ou Windchill PDMLink pour une gestion étendue du contenu et des processus
- Un module de conception hautes performances au choix :
 - Pro/ENGINEER Advanced Assembly
 - Pro/ENGINEER Behavioral Modeling
 - Pro/ENGINEER Interactive Surface Design
 - Pro/ENGINEER Mechanism Dynamics
 - Pro/ENGINEER Piping and Cabling



Pro/ENGINEER Advanced Assembly Extension offre des fonctionnalités telles que les modèles squelettes pour prendre en charge la conception descendante.

Le plus de Pro/ENGINEER

La famille Pro/ENGINEER de solutions CAO/FAO/IAO 3D est particulièrement avantageuse pour les ingénieurs et les concepteurs car chacune des applications qui la composent est entièrement associative. Cela signifie que la moindre modification apportée à une conception est automatiquement répercutée dans tous les livrables en aval, sans nécessiter de conversion de données. Non seulement vous gagnez du temps mais aussi vous réduisez les risques d'erreurs occasionnées par la conversion. Pro/ENGINEER fait partie intégrante de Product Development System (PDS), le système de développement de produits de PTC. Vous pouvez étoffer sans problème votre système PDS par l'ajout de solutions Mathcad, Windchill, ProductView ou Arbortext, et accéder facilement aux informations et aux personnes via l'interface Web. Aucun autre package de développement de produits n'offre autant de puissance et de vitesse sur une plate-forme évolutive unique.

Une solution dédiée à votre rôle dans la conception de produits

Outre les produits inclus dans les packages Pro/ENGINEER, PTC offre des outils spécialisés supplémentaires qui renforcent la puissance de Pro/ENGINEER, notamment :

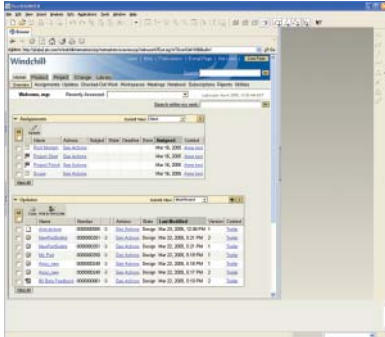
- Les solutions Pro/ENGINEER Manufacturing, qui offrent des outils performants pour l'usinage, le fraisage prismatique et multisurface, l'outillage, la conception de base de moulage, la tôlerie CN, la vérification assistée par ordinateur des pièces usinées, la simulation du processus de remplissage de matière plastique et bien plus encore.
- Pro/ENGINEER Advanced Mechanica, qui permet des analyses et des simulations étendues, comme pour les matériaux avancés et les comportements non linéaires.

De puissantes solutions de développement de produits pour les entreprises de toutes tailles

Pro/ENGINEER Enterprise SE

Cette solution complète de développement de produits est optimisée pour répondre aux besoins complexes des équipes d'aujourd'hui, souvent dispersées géographiquement. Pro/ENGINEER Enterprise SE permet aux équipes de travailler simultanément, de partager les informations, de favoriser la réutilisation des conceptions et d'exploiter un processus de modification automatisé qui garantit l'intégrité et la traçabilité des conceptions. Ce package inclut :

- Toutes les solutions du package Pro/ENGINEER Advanced XE
- Les cinq modules hautes performances proposés en option dans le package Pro/ENGINEER Advanced XE :
 - Pro/ENGINEER Advanced Assembly
 - Pro/ENGINEER Behavioral Modeling
 - Pro/ENGINEER Interactive Surface Design
 - Pro/ENGINEER Mechanism Dynamics
 - Pro/ENGINEER Piping and Cabling
- Windchill ProjectLink™ : fonctionnalités de collaboration et de gestion de projets

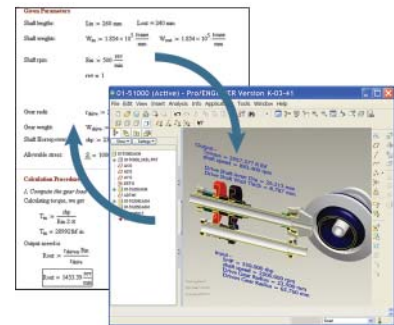


Accédez aux fonctionnalités de collaboration et de gestion de projets Windchill ProjectLink directement depuis l'interface utilisateur de Pro/ENGINEER.

Pro/ENGINEER Enterprise XE

Ce package de développement de produits, conçu pour étendre et favoriser l'optimisation des processus techniques en aval et en amont, est le plus complet du marché. Il permet d'améliorer la publication technique ainsi que les processus techniques comme le développement de concepts, la conception de systèmes, la conception détaillée, la conception et la génération de variantes, la vérification et la validation, et l'externalisation de la conception. Ce package inclut :

- Toutes les solutions du package Pro/ENGINEER Enterprise SE
- Mathcad® : résolution et documentation des calculs techniques
- Pro/ENGINEER Mechanica® : tâches clés de simulation et d'analyse
- ProductView Standard : maquette et visualisation avancée
- Arbortext Editor™ : rédaction et édition des publications techniques selon une approche basée sur les composants, exploitation des modèles Pro/ENGINEER
- Formation PTC University sur Internet :
 - accès à plus de 75 heures de formation sur Mathcad, Pro/ENGINEER Mechanica, ProductView et Arbortext Editor



L'intégration bidirectionnelle entre Mathcad et Pro/ENGINEER permet de bénéficier de l'ingénierie prédictive et de réduire les itérations de conception sans valeur ajoutée.



Pro/ENGINEER Mechanica permet la validation des conceptions, comme ce modèle de frein, et réduit le nombre de prototypes physiques nécessaires.

- Pro/ENGINEER Expert Framework : création rapide et facile de structures métalliques
- Pro/ENGINEER Routed Systems Designer : schémas 2D de câbles et de tuyaux
- Arbortext IsoDraw : conversion directe de données de modèles CAO 3D en animations et illustrations techniques de grande qualité
- InterComm™ : solutions de conception collaborative pour la visualisation de données de CAO électrique, la comparaison, la collaboration et la validation

La bonne solution, sans compromis

Pro/ENGINEER est facile à apprendre et disponible en différents packages conçus pour répondre aux besoins spécifiques de votre entreprise. Que vous recherchiez un système de CAO 3D économique incluant toutes les fonctionnalités de base de la conception (Pro/ENGINEER Foundation XE), ou des fonctionnalités de CAO 3D, de gestion de données et des fonctionnalités étendues d'assemblage, de câblage ou de tuyauterie (Pro/ENGINEER Advanced XE), ou encore un système complet de développement de produits (Pro/ENGINEER Enterprise XE) qui s'intègre parfaitement à votre équipe et à votre chaîne logistique, vous trouverez exactement ce qu'il vous faut dans un des packages présentés dans le tableau à la page suivante.

Packages Pro/ENGINEER

		Pro/ENGINEER Foundation XE	Pro/ENGINEER Advanced SE	Pro/ENGINEER Advanced XE	Pro/ENGINEER Enterprise SE	Pro/ENGINEER Enterprise XE
Conception détaillée 3D/ Modélisation de pièces	Validation de la conception avec ModelCHECK de PTC	●	●	●	●	●
	Modélisation solide, de tôlerie et de soudure	●	●	●	●	●
	Prise en charge des « mises en plan 3D » et des annotations conformément à la nouvelle norme ASME Y14.41	●	●	●	●	●
	Conception 3D de câblage et de tuyauterie			○	●	●
Génération de surfaces	Génération avancée de surfaces paramétriques	●	●	●	●	●
	Modélisation globale et modification de surfaces par déformation globale	●	●	●	●	●
	ISD (conception interactive de surfaces) pour créer des surfaces complexes de continuité G2			○	●	●
Modélisation d'assemblage	Intégration des données de forme, d'ajustement et de fonction avec AssemblySense™	●	●	●	●	●
	Modèles flexibles, une seule entrée de nomenclature pour plusieurs états de géométrie	●	●	●	●	●
	Représentations simplifiées et Shrinkwrap™ (enveloppes simplifiées) pour protéger la propriété intellectuelle et réduire la taille des fichiers	●	●	●	●	●
	Assemblage avancé avec conception descendante, planification de processus, fabricabilité de la conception, feuilles de processus 2D associatives			○	●	●
Interopérabilité et échange de données	Intégration de services Web pour une connectivité Web native	●	●	●	●	●
	Réparation des données importées	●	●	●	●	●
	Prise en charge de plusieurs plates-formes y compris Windows, Solaris, HP-UX	●	●	●	●	●
	Prise en charge des principales normes : STEP/IGES/DXF/STL/VRML, AutoCAD DWG, DXF (importation 3D avec 2D associé), importation/exportation ACIS, importation/exportation Parasolid*	●	●	●	●	●
Simulation	Rendu réaliste en temps réel	●	●	●	●	●
	Animation de conceptions, enveloppes animées et vérification des interférences	●	●	●	●	●
	Conception cinématique de mécanismes avec animation par clic et glissement	●	●	●	●	●
	Simulation dynamique du mécanisme au niveau de la force, de la vitesse, de l'accélération et du couple			○	●	●
	Modélisation comportementale avancée pour la conception et l'optimisation de produits			○	●	●
Travail collaboratif et gestion de projets	Simulation structurelle et thermique					●
	Espace de travail sécurisé dédié aux projets pour le travail collaboratif entre membres d'une équipe géographiquement dispersée				●	●
Gestion des données numériques de produit et contrôle des processus	Gestion et exécution de projets contrôlant les activités, les jalons et les livrables				●	●
	Gestion des données CAO de Pro/ENGINEER		●	●	●	●
	Gestion étendue des données techniques au niveau de l'entreprise **		●	●	●	●
	Processus automatisé de gestion des modifications **		●	●	●	●
Standardisation et optimisation des processus techniques	Gestion des configurations **		●	●	●	●
	Création de textes en XML (Arbortext Editor)					●
	Calcul technique (Mathcad)					●
	Fonctionnalités étendues de visualisation (ProductView Standard)					●
	Formation PTC University sur Arbortext, Mathcad, ProductView et Pro/ENGINEER Mechanica					●

* Prise en charge de l'importation et de l'exportation de CATIA V4, CATIA V5 et UG, avec le bus topologique associatif (Associative Topology Bus™) breveté de PTC, la fonction d'importation IDEAS pouvant être acquise séparément.

** Seulement avec Windchill PDMLink, la gestion d'autres données de CAO mécanique/électrique pouvant être acquise séparément.

- Inclus dans le package.
- Option du package.

Pour plus d'informations sur les packages Pro/ENGINEER, visitez le site Web www.PTC.com/go/proengineerpackages

Copyright ©2007, Parametric Technology Corporation (PTC) — Tous droits réservés en vertu des lois sur le copyright des États-Unis d'Amérique et d'autres pays. Les informations contenues dans le présent document sont fournies à titre informatif uniquement, sont susceptibles d'être modifiées sans préavis et ne sauraient en aucun cas tenir lieu de garantie, d'engagement, de condition ou d'offre de la part de PTC. PTC, le logo PTC, Pro/ENGINEER, Windchill, Mathcad, Arbortext, Windchill PDMLink, Mechanica, Windchill ProjectLink, ProductView et tous les logos et noms de produit PTC sont des marques ou des marques déposées de PTC et/ou de ses filiales aux États-Unis d'Amérique et dans d'autres pays.