

Dix raisons majeures pour passer de Pro/INTRALINK® 3.x à Windchill® PDMLink™

Riche d'améliorations majeures pour la gestion des données de groupe de travail Pro/ENGINEER® et d'une série de nouveaux outils de gestion du contenu technique d'entreprise et des processus, Windchill PDMLink représente le choix stratégique pour les sociétés dont les besoins en termes de gestion de données vont au-delà du groupe de travail.

Voici les dix raisons majeures pour passer à Windchill PDMLink :

1. Fonctionnalités complètes de gestion des données Pro/ENGINEER et des données techniques d'entreprise

Avec Windchill PDMLink, non seulement vous bénéficiez des puissantes fonctionnalités de gestion des données Pro/ENGINEER offertes par Pro/INTRALINK, mais vous disposez aussi d'une prise en charge étendue du développement de produits au niveau mondial, incluant notamment la sécurité des données, une meilleure visualisation, une interaction utilisateur rationalisée, des outils de déploiement simplifiés, une gestion des documents améliorée, une meilleure prise en charge des utilisateurs d'entreprise, ainsi que des fonctionnalités de gestion des processus de fabrication en option.

Vous bénéficiez également d'une large gamme de fonctionnalités dédiées à la création et à la gestion d'un modèle de produit numérique, associant d'autres objets, comme des modèles de CAO électronique et mécanique, des documents, du code source logiciel, des calculs techniques et des illustrations techniques, afin de créer une définition complète du produit.

2. Hautes performances en environnements LAN et WAN

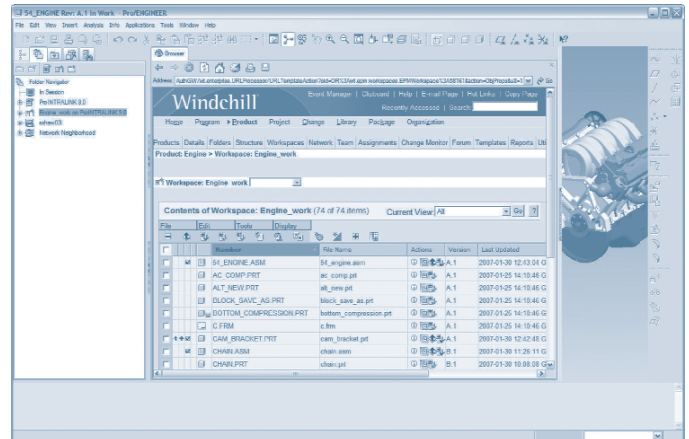
Dans un contexte où la dispersion physique des équipes techniques est toujours plus marquée, il est désormais crucial pour réussir que votre réseau étendu (WAN) et votre réseau local (LAN) offrent des performances optimales. Windchill PDMLink offre de bien meilleures performances WAN et des performances LAN comparables à celles des générations précédentes de Pro/INTRALINK. Un réseau très performant vous permet de restituer des données dans une base de données partagée à l'échelle mondiale, ce qui améliore la productivité lors de la conception et écourte les délais de mise sur le marché.

3. Interface utilisateur graphique rationalisée

Avec Windchill PDMLink, les utilisateurs Pro/ENGINEER peuvent appeler directement toutes les commandes de gestion de données à partir du navigateur incorporé de Pro/ENGINEER. Cette interface utilisateur graphique très performante permet aux concepteurs d'effectuer les tâches courantes de gestion des données avec moins de clics de souris.

4. Gestion avancée des modifications et des configurations

Windchill PDMLink est la meilleure solution pour la gestion des processus de développement de produits au niveau de l'entreprise. Cette solution à la fois souple et puissante facilite les modifications



Windchill PDMLink est complètement intégré à Pro/ENGINEER.

apportées au développement de produits et permet de les contrôler de façon suivie. Grâce aux fonctionnalités avancées de gestion de configurations de Windchill PDMLink, vous pouvez enregistrer la configuration exacte des instances individuelles du produit fini, notamment le numéro de série.

5. Gestion et exécution intégrées de projet collaboratif

En implémentant Windchill® ProjectLink™ (la solution PTC de gestion de projet collaboratif disponible en option) avec Windchill PDMLink, vous pouvez bénéficier de nombreuses fonctionnalités avancées de développement de produits. L'ajout de Windchill ProjectLink vous permet de partager facilement et en toute sécurité des informations avec les partenaires externes, les fournisseurs et les clients, sans pour autant prendre le risque de donner accès au coffre-fort contenant les données produit de l'entreprise.

6. Prise en charge d'intégrations supplémentaires de CAO mécanique/électronique

Étant donné que vos partenaires et clients sont susceptibles de travailler avec d'autres systèmes de CAO, les Windchill Workgroup Managers en option prennent en charge CADDs, AutoCAD, Inventor, Cadence, CATIA, Mentor Graphics, SolidWorks et Unigraphics. Vous pouvez ainsi accéder aux données techniques, vérifier un travail en cours ou apporter des modifications techniques directement dans l'environnement Windchill, indépendamment de la solution de CAO mécanique/électronique d'origine.

7. Optimisation des processus de développement de produits

Windchill PDMLink contribue à améliorer vos processus d'entreprise grâce à des fonctionnalités éliminant les tâches dupliquées et permettant une meilleure collaboration. En tant que partie intégrante du système de développement de produits de PTC, Windchill PDMLink permet aux entreprises d'optimiser leurs processus clés de développement de produits, tels que la gestion des processus de fabrication, la gestion des modifications et des configurations et les publications techniques.

Comparaison des fonctionnalités entre Pro/INTRALINK 3.x, Pro/INTRALINK 9.1 et Windchill PDMLink

Fonctionnalités	Pro/INTRALINK 3.x	Pro/INTRALINK 9.1	Windchill PDMLink
Contrôle des structures produit			
Gestion des données Pro/ENGINEER	●	●	●
Glisser-déposer avec Pro/ENGINEER Wildfire ¹		●	●
Intégration hétérogène de CAO mécanique et électrique			●
Gestion des documents	•	○	●
Archivage des informations disponible en option		●	●
Contrôle des processus de développement de produits			
Processus automatisés pilotés par workflow			●
Gestion des modifications (processus simple, complexe, etc.)	•	•	●
Gestion des configurations	•	•	●
Phases et seuils basés sur la gestion du cycle de vie	•	○	●
Intégration ERP clé en main avec la logique d'entreprise (Windchill ESI)			●
Interopérabilité transparente avec la collaboration et la gestion de projet en option (Windchill ProjectLink)			●
Classification et réutilisation de la conception en option (Windchill PartsLink Classification and Reuse)			●
Accessibilité en entreprise			
Accès étendu et aisé aux informations via une interface orientée Web	•	●	●
Prévisualisation dynamique pour les utilisateurs Pro/ENGINEER	•	•	●
Visualisation client en option	○	●	●
Validation des conceptions ECAD en option			●
Fonctionnalités de génération de rapports basées sur Cognos 8 Business Intelligence			●
Gestion des processus de fabrication en option (Windchill MPMLink)			●

Fonctionnalité clé : • = Limité ○ = Partiel ● = Complet

8. Rationalisation du bon pour fabrication

Le module Windchill® MPMLink™ en option transforme automatiquement vos conceptions techniques en nomenclatures de fabrication et en processus de fabrication (activité le plus souvent manuelle par le passé et qui devait attendre la fin de la conception). La combinaison de Windchill PDMLink et de Windchill MPMLink permet, tout en développant le produit, de développer en parallèle des processus de fabrication.

9. Intégration aux autres systèmes d'entreprise

Grâce au module Windchill ESI (Enterprise Systems Integration), proposé en option, vous pouvez facilement partager des informations critiques de conception avec d'autres systèmes d'entreprise. La conception et la fabrication peuvent être reliées grâce à une interface puissante et préconfigurée entre Windchill PDMLink et des applications SAP ou Oracle (d'autres systèmes peuvent être pris en charge aisément au moyen d'une personnalisation).

10. Facilité de migration

Pour assurer une transition en douceur, PTC propose un outil de migration permettant de migrer les données de Pro/INTRALINK 3.x vers Windchill PDMLink. Cet outil transforme également les visualisables liés à Pro/INTRALINK 3.x qui sont stockés dans un serveur associé DIVISION Graphics.

PTC propose également une gamme complète de services pratiques pour aider les clients à migrer vers Windchill PDMLink, notamment une nouvelle approche de migration de données à coût réduit qui rend le processus abordable et fonctionnel.

Windchill PDMLink : le choix stratégique pour la gestion des données Pro/ENGINEER et l'ensemble des contenus numériques de produits

Windchill PDMLink n'est pas seulement la meilleure solution de gestion des données produit pour les données Pro/ENGINEER, mais aussi pour tous les contenus produit numériques, notamment les publications, le code source logiciel et les illustrations techniques. Windchill PDMLink est la meilleure solution pour les clients PTC qui ont besoin d'une gestion complète des données d'entreprise et d'une optimisation des processus.

REMARQUE : PTC peut choisir de modifier de manière discrétionnaire la date de lancement d'une nouvelle version de produit, y compris toute fonction ou fonctionnalité.

©2008, Parametric Technology Corporation (PTC) – Tous droits réservés en vertu des lois sur le copyright des États-Unis d'Amérique et d'autres pays. Les informations contenues dans le présent document sont fournies à titre d'information uniquement, sont susceptibles d'être modifiées sans préavis et ne sauraient en aucun cas tenir lieu de garantie, d'engagement, de condition ou d'offre de la part de PTC. PTC, le logo PTC, Pro/ENGINEER, Windchill, Windchill PDMLink, Windchill ProjectLink et tous les logos et noms de produit PTC sont des marques ou des marques déposées de PTC et/ou de ses filiales aux États-Unis d'Amérique et dans d'autres pays. Tous les autres noms de produit ou de société appartiennent à leurs propriétaires respectifs.

3787-Top10ReasonWindPDMLink-TS-0808-fr