

Pro/INTRALINK® 9.1

L'outil indispensable pour gérer les données de groupes de travail Pro/ENGINEER®

Pro/INTRALINK est la première solution de gestion des données de groupes de travail dédiée au processus de conception avec Pro/ENGINEER.

Fondé sur la technologie Web, évolutif et convivial, Pro/INTRALINK gère de façon transparente toutes les relations de données Pro/ENGINEER, des esquisses à la fabrication en passant par la modélisation 3D.

Pro/INTRALINK simplifie les opérations de gestion des données Pro/ENGINEER durant le développement de produits en les incorporant de façon transparente au processus de conception. Non seulement il contribue à résoudre les problèmes quotidiens des équipes de conception locales mais il accélère aussi le travail des utilisateurs non-CAO en leur permettant d'accéder facilement aux informations qui les concernent.

Aujourd'hui, Pro/INTRALINK représente tout simplement la meilleure solution de gestion des données Pro/ENGINEER.

Avantages clés

Prise en charge complète des fonctionnalités avancées de Pro/ENGINEER

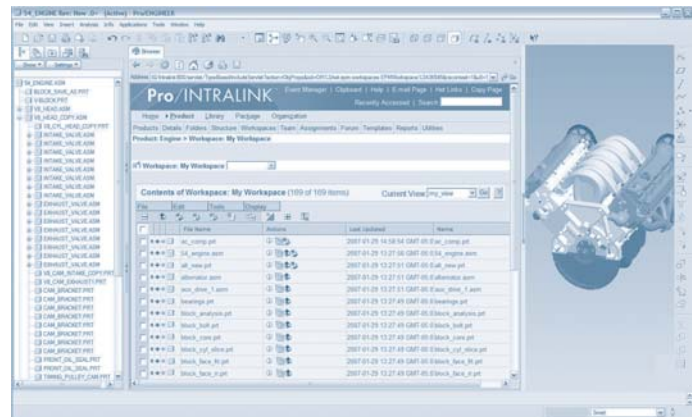
- Compréhension et prise en charge de tous les objets et relations Pro/ENGINEER
- Prise en charge assurée et continue des modules Pro/ENGINEER nouveaux et à venir

Productivité technique améliorée

- Nouvelle architecture Web accélérant le développement de produits réparti
- Exécution de toutes les opérations de gestion des données directement dans Pro/ENGINEER, améliorant ainsi la productivité technique

Performances et convivialité supérieures

- Tâches ordinaires de gestion des données exécutées avec un nombre de clics réduit
- Performances élevées en réseau local (LAN)
- Performances en réseau étendu (WAN) jusqu'à 5 fois supérieures par rapport aux versions antérieures de Pro/INTRALINK



Pro/INTRALINK est parfaitement intégré à Pro/ENGINEER. Toutes les tâches de gestion des données sont accessibles depuis l'environnement utilisateur de Pro/ENGINEER de sorte que les ingénieurs peuvent consacrer plus de temps à la conception du produit et moins de temps à la gestion des données.

Productivité améliorée des rôles non techniques

- Accès Internet efficace aux données via un navigateur standard, navigation aisée par lien hypertexte
- Intégration LDAP permettant de se connecter simplement à l'aide d'un nom d'utilisateur et d'un mot de passe

Potentiel de croissance

- Prise en charge facile des opérations de gestion des données de groupes d'utilisateurs importants répartis entre différents sites
- Mise à niveau facile vers Windchill® PDMLink™ pour une gestion avancée des processus et des données d'entreprise
- Accès direct à Product Development System (PDS), le système de développement de produits de PTC, qui permet d'assurer un développement de produits à l'échelle de la planète

Stockage des données hors ligne

- En option, Windchill Archive and Restore, le module d'archivage et de restauration qui assure le stockage hors ligne, libérant ainsi des ressources de l'ordinateur au profit du développement de produits

Fonctions et caractéristiques techniques

Fonctionnalités complètes de gestion de données des groupes de travail

- Suivi et stockage de plusieurs versions/itérations de conceptions Pro/ENGINEER
- Gestion de tous les fichiers Pro/ENGINEER et associations incluant des tables de famille, des relations assemblage-pièce et des représentations simplifiées externes
- Gestion locale de l'environnement de travail, compte tenu du fait que les conceptions sont utilisées par d'autres ingénieurs
- Définition et progression du niveau de maturité de la conception
- Stockage des fichiers non-Pro/ENGINEER, gestion aisée des versions
- Création de configurations de référence et de configurations sauvegardées
- Création de conteneurs de fichiers répartis à réplification de contenu
- Accès à des images graphiques de poids léger de données Pro/ENGINEER stockées
- Recherche rapide d'informations techniques gérées par Pro/INTRALINK
- Génération de rapports de nomenclature et de dépendance complets et précis
- Intégration dans Pro/ENGINEER Routed Systems Designer (RSD) pour la prise en charge des schémas de câblage
- Suivi des modifications locales et annulation des modifications indésirables avec les séquences d'espace de travail

Intégration dans l'environnement utilisateur Pro/ENGINEER

- Accès à toutes les commandes de gestion des données à partir du navigateur incorporé de Pro/ENGINEER
- Prise en charge des interactions de glisser-déposer telles que la récupération

Architecture Web actuelle

- Application Web intuitive, optimisée par la technologie Windchill
- Accès instantané aux données via un navigateur Web standard
- Mise à niveau facile vers Windchill PDMLink pour la gestion des processus et des données d'entreprise

Développement de produits réparti

- Performances supérieures en réseau étendu (WAN) et prise en charge des conteneurs de fichiers répliqués
- Maintien des performances système malgré le nombre croissant d'utilisateurs en exploitant la redondance des ressources, en équilibrant les charges et en recourant à la mémoire cache
- Amélioration de la sécurité grâce à de nombreux pare-feu et zones de sécurité
- Prise en charge élargie des versions localisées facilitant le développement de produits réparti
- Possible à la fois en implémentation monosite et multisite

Visualisation

- Génération et prévisualisation de vues miniatures de modèles de produit à partir du navigateur incorporé de Pro/ENGINEER
- Module ProductView™ (en option) prenant en charge les vues miniatures interactives en 3D, les filigranes imposés par le serveur et la création d'objets visualisables côté client qui donnent aux ingénieurs et aux autres rôles un accès rapide aux informations produit

Gestion du cycle de vie

- Processus de promotion simple pour faire progresser le niveau de maturité de la conception
- Définition de règles de configuration déterminant la progression du contenu en termes de maturité et sa gestion
- Notification des tâches intégrée à la messagerie de l'entreprise

Gestion des documents

- Possibilité de définir les types de document tels que des cahiers des charges, des spécifications et des résultats de test, et de spécifier différents jeux d'attributs par type de document
- Contrôle des versions et itérations de tous les documents
- Possibilité d'ajouter du « contenu secondaire » aux données Pro/ENGINEER, permettant une association directe pour les données qui ne doivent pas nécessairement avoir une gestion du cycle de vie indépendante

Génération de rapports

- Génération de rapports pour les relations de modèle, les tables de famille, les structures de modèle, l'historique des changements de nom, l'historique des enregistrements, l'historique des emplacements et les différences
- Génération de rapports personnalisés avec les outils disponibles

Administration des données

- Fonctionnalités d'archivage et de restauration (en option) intégrées avec purge dans une interface utilisateur commune
- Informations sur le statut d'archivage et possibilité d'effectuer une recherche dans les index d'archives
- Intégration transparente avec le serveur LDAP existant
- Module Windchill Info*Engine (en option) prenant en charge les technologies de services Web SOAP, J2EE et WSDL pour permettre un partage de données transparent entre Pro/INTRALINK et les applications d'entreprise

Spécifications système

- Pro/ENGINEER Wildfire version 3.0 ou supérieure
- Microsoft Windows (32 bits et 64 bits) : XP, Vista, 2003
- Unix (32 bits et 64 bits) : Solaris, HP-UX, AIX
- Linux (64 bits) : Red Hat Enterprise Linux 4
- Navigateur : Internet Explorer versions 6.0 et ultérieures
- Base de données : Oracle 10g et SQL Server 2005

Complément d'information

Visitez le site Web www.PTC.com/support pour plus d'informations sur les différentes versions des systèmes d'exploitation et les compilateurs.

PTC se réserve le droit de modifier à son gré la date de disponibilité de ses produits, de même que leurs fonctions ou fonctionnalités.

©2008, Parametric Technology Corporation (PTC). Tous droits réservés. Les informations contenues dans le présent document sont fournies à titre d'information uniquement, sont susceptibles d'être modifiées sans préavis et ne sauraient en aucun cas tenir lieu de garantie, d'engagement, de condition ou d'offre de la part de PTC. PTC, le logo PTC, Pro/ENGINEER et tous les logos et noms de produit PTC sont des marques ou des marques déposées de PTC et/ou de ses filiales aux États-Unis d'Amérique et dans tous les autres pays. Tous les autres noms de produit ou de société cités dans le présent document appartiennent à leurs propriétaires respectifs.