



## Fonctionnalités complètes

### Simple

#### Orienté Web

- Accès aux projets basé sur le rôle, nécessitant simplement un navigateur Web.
- Page d'accueil affichant le travail en cours, les tâches, le carnet personnel et les abonnements/notifications.

#### Administration autonome

Créez et gérez vous-même des projets interservices. Configurez les dossiers et ajoutez du contenu à partir du bureau de votre application, puis invitez les membres de l'équipe par rôle à l'aide de la messagerie électronique standard.

#### Visualisation intégrée

- Localisation et vérification plus rapides et plus faciles du contenu grâce à des miniatures 2D ou 3D.
- Validation des données techniques/CAO ne nécessitant pas l'application d'origine et ajout de commentaires avec annotations associées aux itérations.

### Puissant

#### Conception collaborative sécurisée

Réunissez l'équipe étendue autour de vues d'information partagées et collaborez via des conférences en ligne ou des forums de discussion consacrés à un thème ou à un projet.

#### Gestion de projet

Gérez les plans projet par jalons, activités, tâches, livrables et ressources. Relancez les processus comme Six Sigma, APQP et NPI (PACE et Style Gate) à l'aide de modèles optionnels pilotés par workflow.

#### Gestion des informations projet

Gérez et contrôlez l'accès aux documents, aux modèles CAO, aux nomenclatures, etc. à l'aide de dossiers avec gestion des documents, recherche, intégration/récupération et historique.

### Connecté

Partie intégrante du système de développement de produits (PDS) de PTC

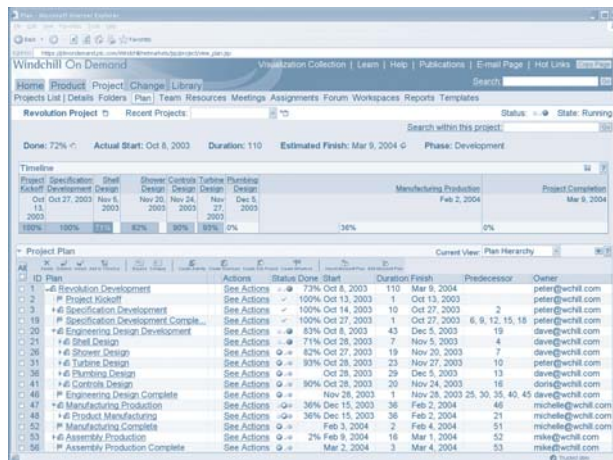
Permet aux utilisateurs de travailler de façon totalement transparente avec Pro/ENGINEER® Wildfire™ et Windchill PDMLink On Demand™.

#### Intégré à d'autres applications

- Intégrations CFAO directes pour Pro/ENGINEER, AutoCAD®, CATIA® V5, Unigraphics®, Autodesk Inventor® et SolidWorks®.
- Menus déroulants dans les applications Microsoft® Office pour la recherche, l'intégration et la récupération.
- Interopérabilité bidirectionnelle avec Microsoft Project.

## Support technique

PTC est une entreprise certifiée ISO-9001 proposant des outils primés de support en ligne pour répondre aux besoins des entreprises internationales.



Le suivi du statut des projets et des tâches, l'identification et la résolution des problèmes n'ont jamais été aussi faciles et précis pour tous les membres de l'équipe.

### Infrastructure IBM On Demand sécurisée et évolutive

Laissez l'infrastructure et les opérations aux soins de PTC et du leader mondial de l'hébergement, IBM. Vous ne devez pas vous soucier de l'achat, de l'installation ou de la maintenance de matériel ou de logiciels. Les mises à jour du service et l'accès aux nouvelles fonctionnalités se font de manière homogène et transparente.

L'hébergement et le contrôle de l'e-business par IBM donnent accès à des fonctionnalités de sécurité, de performance et de fiabilité généralement réservées aux clients figurant au classement de Fortune 500. Les fonctions de sécurité avancées au niveau du réseau, du serveur et de l'application garantissent la protection de votre propriété intellectuelle. Vous bénéficiez en outre de résultats optimaux grâce à une architecture ultraperformante dotée d'un équilibrage des charges et offrant un accès Internet haut débit via des réseaux à dorsale de niveau 1.

### Formation sur Internet

Pour les aider à adopter plus rapidement ce service et à améliorer leur productivité, PTC offre aux utilisateurs des inscriptions aux formations sur Internet organisées par PTC University. Ces formations, orientées rôles, que vous suivez à votre propre rythme vous permettent d'acquérir, au moment où cela vous convient le mieux, les connaissances appropriées.

### Revendeurs certifiés par PTC

PTC PLM On Demand est proposé par le biais des revendeurs certifiés par PTC.

### Complément d'informations

Pour en savoir plus sur PTC PLM On Demand, visitez notre site Web à l'adresse <http://www.ptc.com/go/ondemand>.

©2005, Parametric Technology Corporation (PTC). Tous droits réservés. Les informations contenues dans le présent document sont fournies à titre informatif uniquement, sont susceptibles d'être modifiées sans préavis et ne sauraient en aucun cas tenir lieu de garantie, d'engagement, de condition ou d'offre de la part de PTC. PTC, le logo PTC, Pro/ENGINEER et tous les logos et noms de produit PTC sont des marques de fabrique ou des marques déposées de PTC et/ou de ses filiales aux États-Unis d'Amérique et dans tous les autres pays. Tous les autres noms de produit ou de société appartiennent à leurs propriétaires respectifs.