

Windchill® ProjectLink™

La fiabilité d'une solution de gestion collaborative de projets tout au long du cycle de vie du produit.

Windchill® ProjectLink™ offre un ensemble complet de fonctionnalités de gestion et d'exécution de projets et permet à votre équipe de collaborer efficacement sur le développement de produits indépendamment du lieu.

L'éparpillement des équipes de même que l'obligation de répondre aux attentes de la clientèle, de respecter les délais de mise sur le marché et d'atteindre les objectifs de qualité nécessitent une collaboration efficace. Avec Windchill ProjectLink, les entreprises peuvent exploiter les talents et l'énergie de leurs équipes en toute sécurité, à l'intérieur comme à l'extérieur du pare-feu. Au moyen d'un espace de travail virtuel auto-administré, Windchill ProjectLink offre des fonctionnalités de gestion de projets et donne accès aux informations produit appropriées en temps opportun, de façon à ce que les équipes se trouvent au même niveau et progressent à la même allure.

Avantages clés

Raccourcissement du délai de commercialisation et renforcement de l'avantage concurrentiel

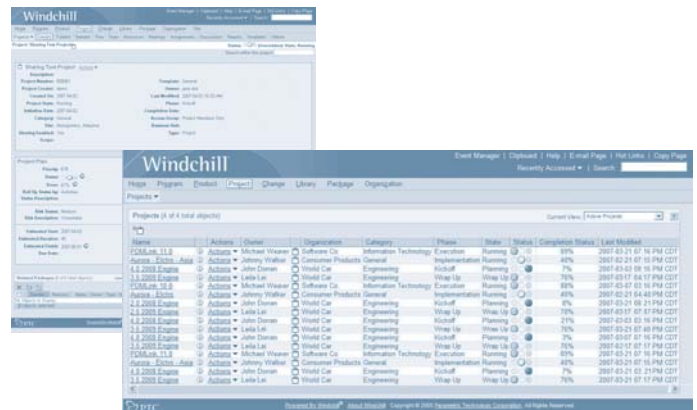
Windchill ProjectLink fait avancer vos équipes sur les activités appropriées en leur affectant automatiquement des tâches et en offrant un accès en temps réel aux données de projet actuelles. Avec ses outils Web qui capturent les bonnes idées et les meilleures pratiques des participants internes et externes, Windchill ProjectLink aide les entreprises à tirer pleinement parti de toutes les connaissances disponibles.

Conformité aux normes de l'entreprise et de l'industrie

Windchill ProjectLink utilise des modèles de projet et de document préconfigurés pilotés par workflow et assure ainsi la conformité des processus interservices aux normes requises. Il formalise également des méthodologies essentielles de gestion de la qualité telles que Six Sigma, la planification avancée de la qualité du produit (processus APQP) et ISO 9000.

Amélioration des décisions quant au portefeuille de produits

La gestion de portefeuille est la fonction de développement de produits qui assure le lien entre, d'une part, la stratégie d'entreprise et d'autre part, la stratégie produits et sa mise en œuvre ; elle permet aux entreprises de sélectionner les meilleurs projets sur lesquels travailler. Windchill ProjectLink aide les managers à prendre de meilleures décisions, après en avoir mesuré le pour et le contre car, pour chaque nouveau produit, ils peuvent en permanence évaluer les risques et l'évolution.



Une interface orientée Web et facile à utiliser vous permet d'accéder à vos projets, aux tâches, aux conférences, aux informations projet, mais aussi de prendre connaissance des plannings, des jalons ou du statut d'une activité.

Caractéristiques

Gestion des informations projet

- Stockage par dossiers et accès contrôlé aux spécifications, modèles CAO, notes de conception, plans de fabrication, définitions d'article, nomenclatures et autres
- Windchill® PDMLink™ disponible en option : gestion complète du contenu produit, procédures prêtes à l'emploi de gestion des modifications, prise en charge des principaux processus métier
- Intégration et récupération des documents avec historique des itérations
- Documents et modèles standard
- Routage automatisé ou improvisé de documents et d'articles pour révision et approbation
- Règles d'accès aux documents, articles et dossiers individuels
- Importation/Exportation (basées sur le XML) des informations projet de/vers d'autres projets, systèmes de gestion d'entreprise ou systèmes d'échange
- Création, révision, distribution et suivi des paquets de données Windchill gérées (par exemple, documents, articles, modèles CAO, métadonnées associées) pour partage avec des partenaires externes

Automatisation des processus métier

- Moteur de workflow souple et performant ; modèles de workflow réutilisables pour automatiser les processus communs
- Prise en charge de méthodologies telles que PACE™ et Stage-Gate
- Formulaire personnalisables définissant les tâches de processus et regroupant les informations pertinentes
- Distribution automatique des tâches aux membres de l'équipe
- Capture des actions et gestion de l'exécution
- Application de délais avec politique de remontée pour les notifications proactives et de suivi
- Réaffectation des tâches permettant aux chefs de projet de contourner les goulots d'étranglement et de faciliter le workflow
- Fonctionnalités avancées de définition de workflow pour automatiser les processus propriétaires : prise en charge des processus imbriqués, référencement de processus, routage conditionnel, vote, synchronisation, horloges, boucles itératives et routage basé sur la réponse Web

Basé sur le Web

- Interface Web présentant toutes les informations pertinentes pour les rôles, responsabilités et tâches spécifiques
- Abonnement et notification personnalisés permettant aux équipes de développement d'être toujours au courant des dernières modifications
- Portails projet menant à des espaces de travail spécifiques qui permettent à l'équipe de projet de suivre le calendrier, les livrables, le statut et les tâches associées
- Collaboration interactive via des discussions en ligne et des réunions en direct sur le Web
- Portails utilisateur offrant des vues personnalisées de projets et activités spécifiques
- Utilisation de navigateur Web standard

Administration autonome

- Utilisation de modèles d'entreprise et de fonction pour créer, configurer et réutiliser des informations projet sans dépendre du service informatique
- Invitation des membres de l'équipe par rôle via l'e-mail
- Information organisée logiquement par projet
- Création de dossiers et ajout de contenu directement à partir du bureau

Visualisation intégrée

- Identification, visualisation et utilisation des informations produit sans passer par les applications de création sous-jacentes
- Localisation et vérification rapides et faciles du contenu grâce à des miniatures 3D
- Ajout de commentaires à l'aide des fonctionnalités d'annotation intégrée
- Option permettant la publication automatique des documents au format PDF

Intégration dans d'autres applications

- Prise en charge de Pro/ENGINEER®, Arbortext®, CADD5®, AutoCAD®, CATIA® V4, CATIA® V5, Inventor® et SolidWorks®
- Prise en charge des principaux progiciels ECAD de Mentor®, Zuken® et Cadence®
- Menus déroulants dans les applications Microsoft Office
- Interopérabilité bidirectionnelle des actions avec Microsoft® Excel
- Téléchargement et chargement de données avec Microsoft Project
- Intégration à l'application Microsoft Outlook de messagerie électronique et de conférence
- Intégration à Rational® ClearCase® pour partager les binaires ou le code logiciel

Évolutivité et sécurité

- Évolutivité totale, capacité de gérer plusieurs milliers d'utilisateurs simultanés
- Trois niveaux de sécurité essentiels à la gestion de projets via Internet :
 - Authentification de l'utilisateur : utilise l'authentification de serveur Web standard
 - Accès au projet : interdit l'accès aux activités de projets distincts
 - Accès aux fichiers : active les droits d'accès à des dossiers, documents, articles et modèles CAO individuels

Configuration requise

- Système d'exploitation du serveur :
 - Microsoft Windows (32 bits et 64 bits) : XP, Vista, Windows 2003 Server
 - Unix (32 bits et 64 bits) : Solaris, HP-UX, AIX
 - Linux (64 bits) : Red Hat Enterprise Linux 4
- Navigateur : Internet Explorer versions 6.0 et supérieures, Mozilla Firefox versions 2.0 et supérieures
- Base de données : Oracle 10g et SQL Server 2005
- Langues prises en charge : allemand, anglais, chinois (simplifié et traditionnel), coréen, espagnol, français, italien, japonais

Pour obtenir des informations actuelles sur la prise en charge des plates-formes, consultez notre site Web à la page www.ptc.com/partners/hardware/current/support.htm

REMARQUE : PTC se réserve le droit de modifier à son gré la date de disponibilité de ses produits, de même que leurs fonctions ou fonctionnalités.

©2008, Parametric Technology Corporation (PTC). Tous droits réservés. Les informations contenues dans le présent document sont fournies à titre d'information uniquement, sont susceptibles d'être modifiées sans préavis et ne sauraient en aucun cas tenir lieu de garantie, d'engagement, de condition ou d'offre de la part de PTC. PTC, le logo PTC, Pro/ENGINEER, Wildfire, Windchill et tous les logos et noms de produit PTC sont des marques ou des marques déposées de PTC et/ou de ses filiales aux États-Unis d'Amérique et dans d'autres pays. Tous les autres noms de produit ou de société cités dans le présent document appartiennent à leurs propriétaires respectifs.